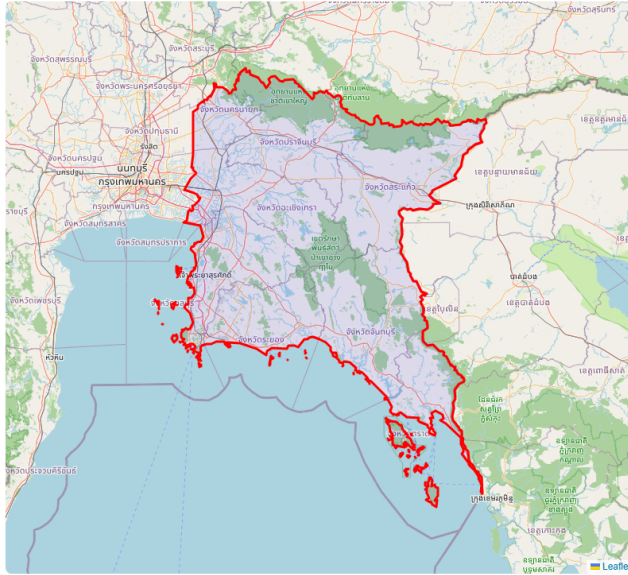




ภาคตะวันออก

ทั้งหมด



ความจุแหล่งน้ำผิวดิน  
**14.74**  
ล้าน ลบ.ม.

จำนวนแหล่งน้ำผิวดิน  
**17**  
แห่ง

ปริมาณน้ำปัจจุบัน  
**8.11 (55.01%)**  
ล้าน ลบ.ม.

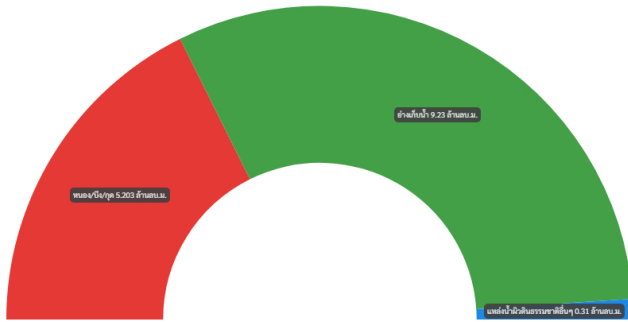


น้อยกว่า 20%	2	แห่ง
21% - 30%	1	แห่ง
31% - 80%	10	แห่ง
81% - 100%	4	แห่ง
มากกว่า 100%	0	แห่ง

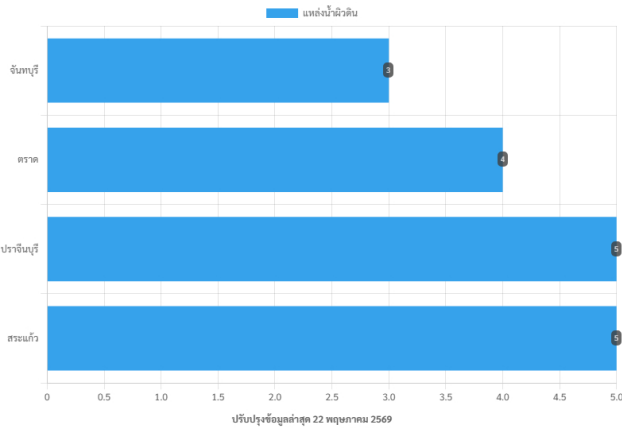
ประเภทกับความจุแหล่งน้ำผิวดิน 14.74 ล้าน ลบ.ม.

พื้นที่กับแหล่งน้ำผิวดิน

หนอง/บึง/ทะเล แหล่งน้ำผิวดิน แหล่งน้ำผิวดินธรรมชาติอื่นๆ

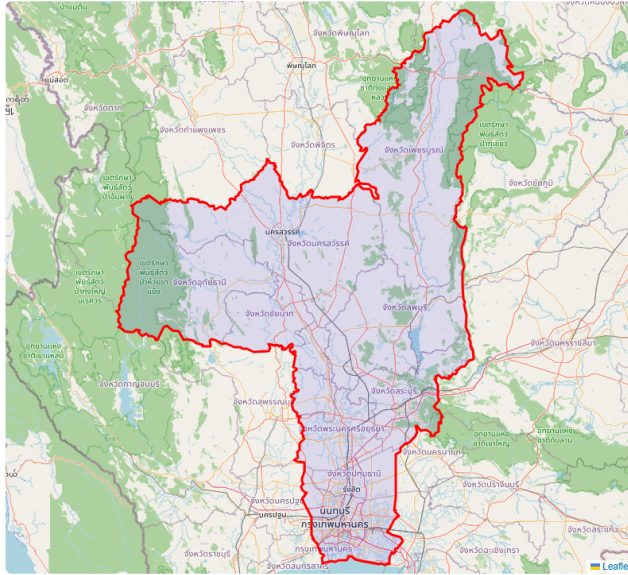


ปีปรับปรุงข้อมูลล่าสุด 22 พฤษภาคม 2569



ภาคกลาง

ทั้งหมด



ความจุแหล่งน้ำผิวดิน  
**45.46**  
ล้าน ลบ.ม.

จำนวนแหล่งน้ำผิวดิน  
**35**  
แห่ง

ปริมาณน้ำปัจจุบัน  
**29.39 (64.65%)**  
ล้าน ลบ.ม.

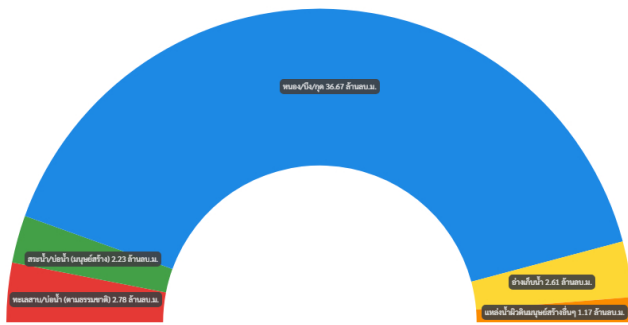


น้อยกว่า 20%	2	แห่ง
21% - 30%	2	แห่ง
31% - 80%	22	แห่ง
81% - 100%	6	แห่ง
มากกว่า 100%	3	แห่ง

ประเภทกับความจุแหล่งน้ำผิวดิน 45.46 ล้าน ลบ.ม.

พื้นที่กับแหล่งน้ำผิวดิน

ทะเลสาบ/บึงน้ำ (ตามธรรมชาติ) สระน้ำ/บึงน้ำ (มนุษย์สร้าง) หนอง/บึง/กุด ลำน้ำ  
แหล่งน้ำผิวดินมนุษย์สร้างขึ้น อ่างเก็บน้ำ



ปีปรับปรุงข้อมูลล่าสุด 22 พฤษภาคม 2569

